

## VISUAL PLUS

Gamme spéciale pour les issues de secours.

Conforme EN 13637.

Répond aussi à la norme DAS NFS61937.

Cette ventouse est munie d'une MegaLED exclusive (innovation brevetée) qui renforce la sécurité en facilitant la surveillance visuelle sur site, ou par caméra, des accès.

Elle indique soit le bon verrouillage de la porte (LSS) soit l'accès libre via sa MegaLED rouge et verte.

conçue avec des matériaux spécifiques de très haute qualité et selon un savoir-faire unique.

Ventouse électromagnétique intrinsèquement sans rémanence magnétique.

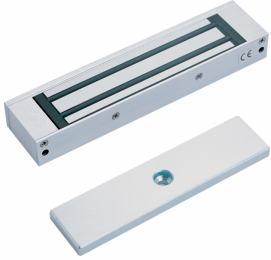
Aucun répulseur mécanique, ou électronique (Kick-off), à la fiabilité aléatoire dans le temps, n'est ajouté.

Les ventouses HQMAG bénéficient d'un traitement anticorrosion certifié et d'une qualité inégalée.

Rémanence magnétique: 0% - Intrinsèque. (sans répulseur ajouté ou électronique)

Contrôle de verrouillage (LSS): Reed + MegaLed

Protection électrique: Suppresseur de pointes (MOV)



## Caractéristiques

Indice de protection (sous linteau)	IP43
Température de fonctionnement	-40°C à +60°C
Type de pose	En applique

## Références

Référence	Conformité NFS61937	Epaisseur	Force de retenue	Hauteur	Largeur	Signal	Tension	Prix HT
AB20005	Non	21 mm	180kg	39 mm	166 mm	Oui	12 - 24 V	110,94 €
AB20010	Non	26 mm	300 kg	26 mm	268 mm	Non	12 - 24 V	129,74 €
AB20020	Non	40 mm	530kg	73 mm	268 mm	Non	12 - 24 V	191,38 €
AB20011	Oui	26 mm	300 kg	48 mm	238 mm	Non	24 - 48 V	170,51 €
AB20021	Oui	40 mm	530kg	73 mm	268 mm	Non	24 - 48 V	253,07 €